



POWERLIFT RF GENOMIC

デルタ パワーリフト ET

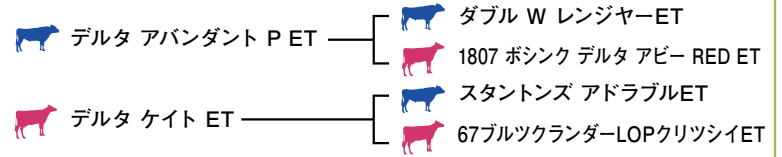
DELTA POWERLIFT

aAa[®] 132564

HG942445

登録番号 NL598186850 2020.4.6生 血統濃度99%

血統 アバダントP + アドラブル + ロプティマム + ビーコン
NL889152469 CAI2189047 CAI08559578 US136800233



▶ **A2A2型ミルク遺伝子**  BLE 11%  BLH 5%

▶ **超長命性** ▶ **乳器改良・耐乳房炎**

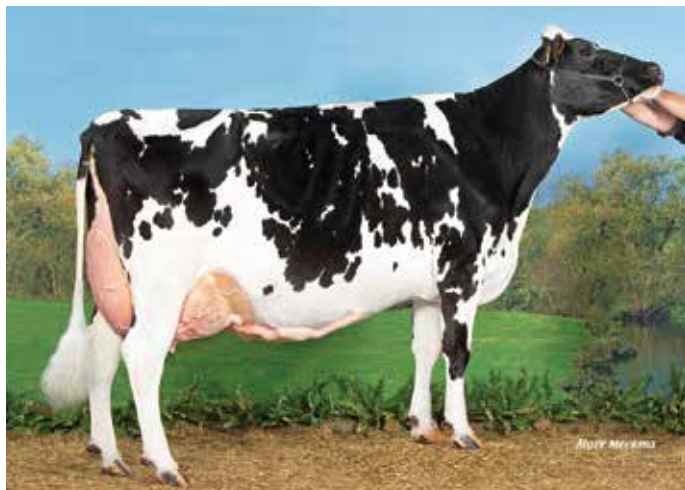
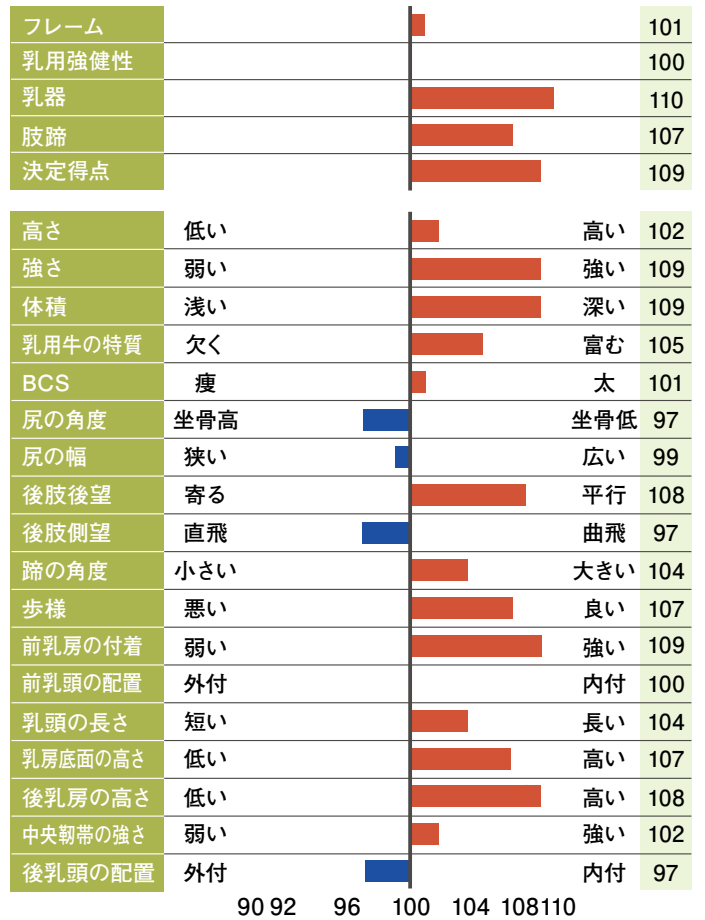
信頼度/70% 頭数/0 牛群/0

NVI	管理形質			
325 信頼度60%	ロボット搾乳 効率性 101	ロボット搾乳 間隔 107	ロボット搾乳 順応性 -	分娩難易 104
生産寿命	娘牛の繁殖性 104	娘牛の分娩難易 105	泌乳の持続性 105	成熟度 105
566 信頼度57%	体細胞 110	搾乳速度 100	気質 107	乳房の健康 107
INET	蹄の健康 103			
469 信頼度70%				

能力 オランダ能力値(EBV)

kg milk	% Fat	% Protein	kg Fat	kg Protein
1,548	0.11	0.15	77	69

信頼度/71% 頭数/0 牛群/0



母の母:67 ブルツクランダー LOP クリツシイ



母:デルタ ケイト