



MAIKO

デルタ マイコ レッド ET

DELTA MAIKO

aAa[®] 342516

HG 941414

登録番号/NL871524162 2014.04.20生 血統濃度95%

血統 アイコ + カミオン + パーティル + キャンバス

NL708611632 NL491095644 NL355478033 NL288458773

- ヘルベディアー パーフェクト アイコ ET
- バツジャー ブラツフ ファニー フレディー
- デルタ マーラ レッド ET
- KHW ゴールドウイン アイコ ET
- カミオン バン デ ペウル レッド
- 10 ホースト マイスタイン 105 ET

▶ A2A2型ミルク遺伝子



BLE 4%



BLH 3%

▶ 肢蹄・乳器改良 ▶ 高成分率

信頼度/98% 頭数/555 牛群/314

NVI

115

信頼度94%

生産寿命

57

信頼度89%

INET

177

信頼度98%

管理形質			
ロボット搾乳効率性	103	ロボット搾乳間隔	107
ロボット搾乳順応性	99	分娩難易	101
娘牛の繁殖性	99	娘牛の分娩難易	99
泌乳の持続性	101	成熟度	96
体細胞	99	搾乳速度	100
気質	100	乳房の健康	100
蹄の健康	106		

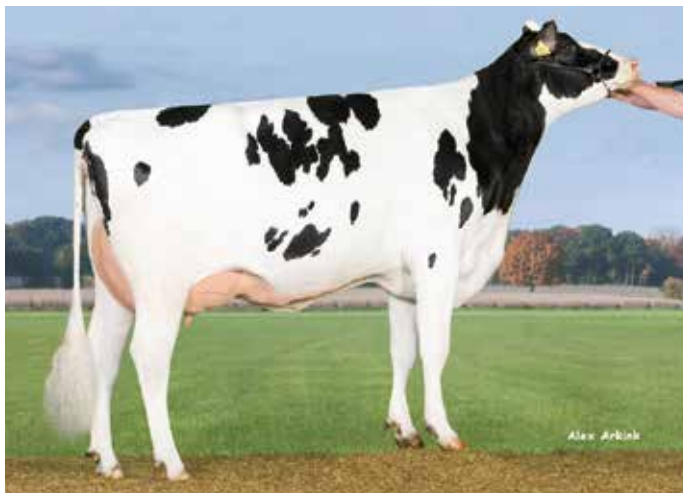
能力 オランダ能力値(EBV)				
kg milk	% Fat	% Protein	kg Fat	kg Protein
339	0.20	0.16	32	26

信頼度/96% 頭数/279 牛群/170

フレーム	103
乳用強健性	104
乳器	104
肢蹄	103
決定得点	105

高さ	低い	高い	103
強さ	弱い	強い	102
体積	浅い	深い	99
乳用牛の特質	欠く	富む	104
BCS	瘦	太	100
尻の角度	坐骨高	坐骨低	102
尻の幅	狭い	広い	105
後肢後望	寄る	平行	101
後肢側望	直飛	曲飛	103
蹄の角度	小さい	大きい	101
歩様	悪い	良い	103
前乳房の付着	弱い	強い	102
前乳頭の配置	外付	内付	96
乳頭の長さ	短い	長い	103
乳房底面の高さ	低い	高い	104
後乳房の高さ	低い	高い	103
中央靱帯の強さ	弱い	強い	108
後乳頭の配置	外付	内付	104

90 92 96 100 104 108 110



ゲーク286



トウルース3282